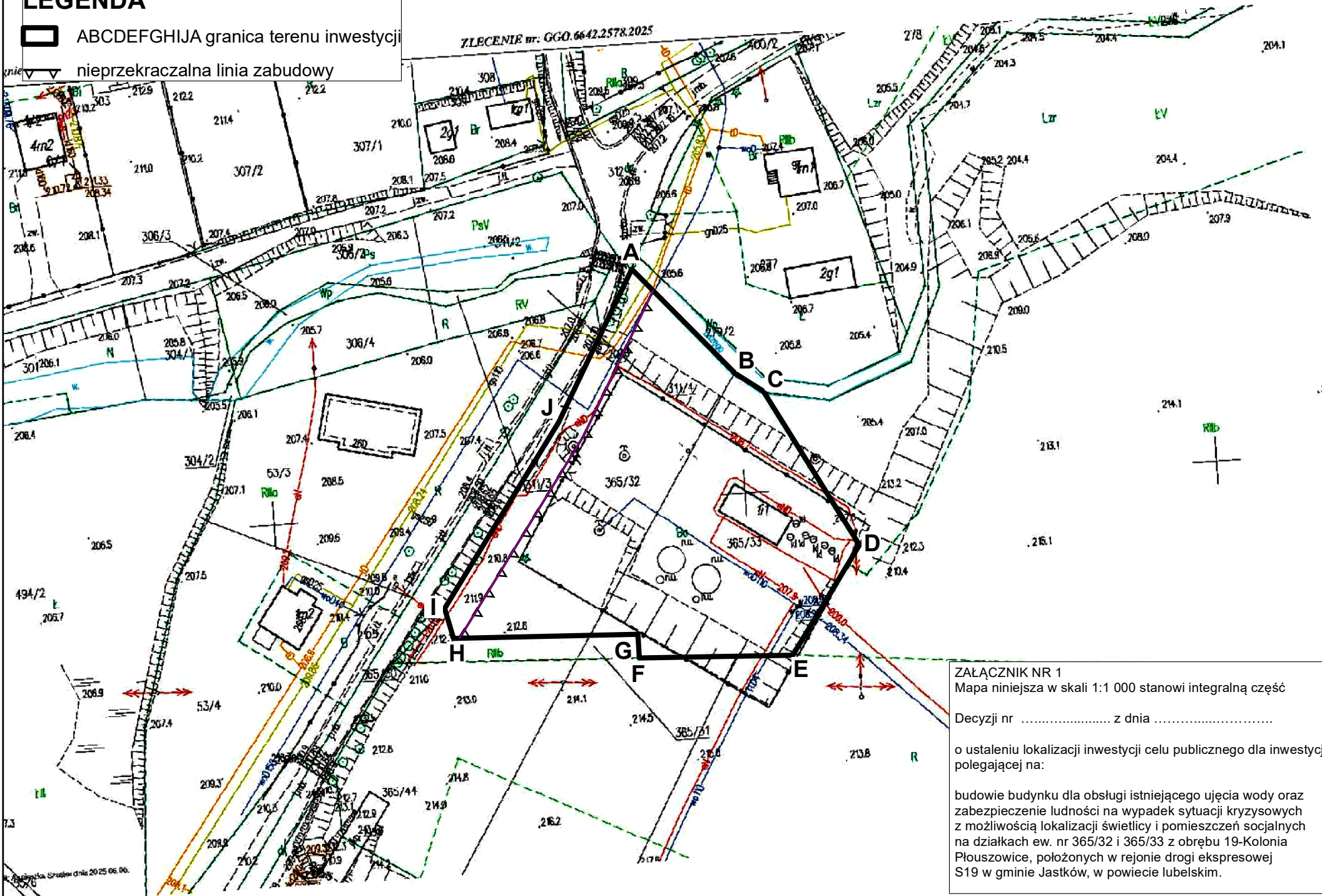


LEGENDA

▭ ABCDEFGHIJA granica terenu inwestycji

▽ nieprzekraczalna linia zabudowy



ZAŁĄCZNIK NR 1
Mapa niniejsza w skali 1:1 000 stanowi integralną część
Decyzji nr z dnia
o ustaleniu lokalizacji inwestycji celu publicznego dla inwestycji
polegającej na:
budowie budynku dla obsługi istniejącego ujęcia wody oraz
zabezpieczenie ludności na wypadek sytuacji kryzysowych
z możliwością lokalizacji świetlicy i pomieszczeń socjalnych
na działkach ew. nr 365/32 i 365/33 z obrębem 19-Kolonia
Płuszczyce, położonych w rejonie drogi ekspresowej
S19 w gminie Jastków, w powiecie lubelskim.